

Tarot ZYX 3G 3-Axis Programmable Flybarless System

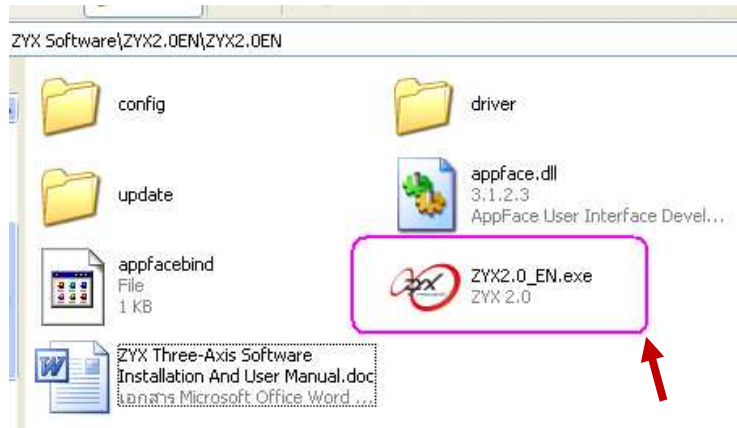
การเซ็ท Tarot ZYX 3G 3-Axis Programmable Flybarless System ด้วยคอมพิวเตอร์ จะต้องดาวน์โหลดโปรแกรมก่อน ตามลิงค์ข้างล่าง

<http://cy-model.com/Tarot-ZYX-3G-Programmable-Flybarless-System-ZYX01-xxxx.htm>

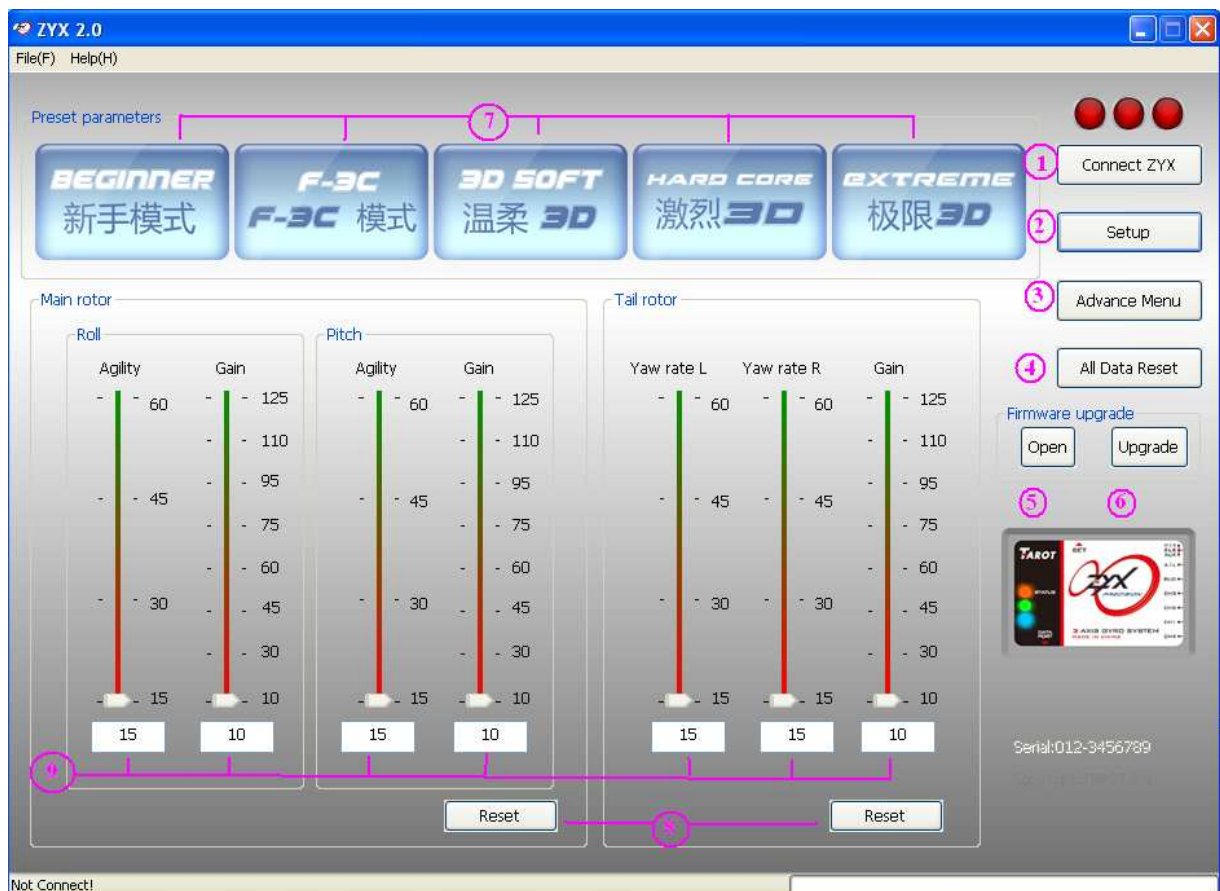
หรือดาวน์โหลดโดยตรงที่

<https://www.onlinefilefolder.com/1sEuBkzaNa6Rk7>

ซึ่งจะได้ไฟล์แบบบีบอัดชื่อ Tarot ZYX Software.rar เมื่อคลายการบีบอัดแล้วจะได้ไฟล์ต่าง ๆ ดังรูป



เมื่อเรียกโปรแกรมที่ทำเครื่องหมายล้อมรอบไว้จะแสดงข้อความหน้าต่างหลักโปรแกรมดังรูป



จากรูปขออธิบายความหมายทั่วไปของแต่ละส่วนก่อน ดังนี้

- 1 Connect ZXY สั่งงานให้โปรแกรมเชื่อมต่อกับกล่อง Tarot ZXY
- 2 Setup ตั้งค่าโปรแกรม
- 3 Advance Menu ตั้งค่าโปรแกรมขั้นสูง
- 4 All Data Reset ลบค่าที่มีการตั้งค่าไว้ทั้งหมด แล้วคืนค่าที่มีการกำหนดจากโรงงาน
- 5 Open เปิดไฟล์เฟิร์มแวร์ของ Tarot ZXY
- 6 Update ทำการอัปเดตเฟิร์มแวร์
- 7 Preset Parameter อ่านข้อมูลที่มีการตั้งค่าไว้ในโหมดต่าง ๆ จากโรงงาน
- 8 Reset คืนค่าที่มีการเปลี่ยนแปลงไปกลับเป็นค่าที่ตั้งจากโรงงาน
- 9 ค่าที่มีการตั้งไว้ซึ่งจะเปลี่ยนแปลงไปตามที่มีการกำหนดโดยผู้ใช้

การตั้งโหมดการเล่น สามารถทำได้โดยคลิกที่หมายเลข 7 เช่น ต้องการตั้งค่าเป็น Beginner โปรแกรมจะแสดงสีของปุ่ม

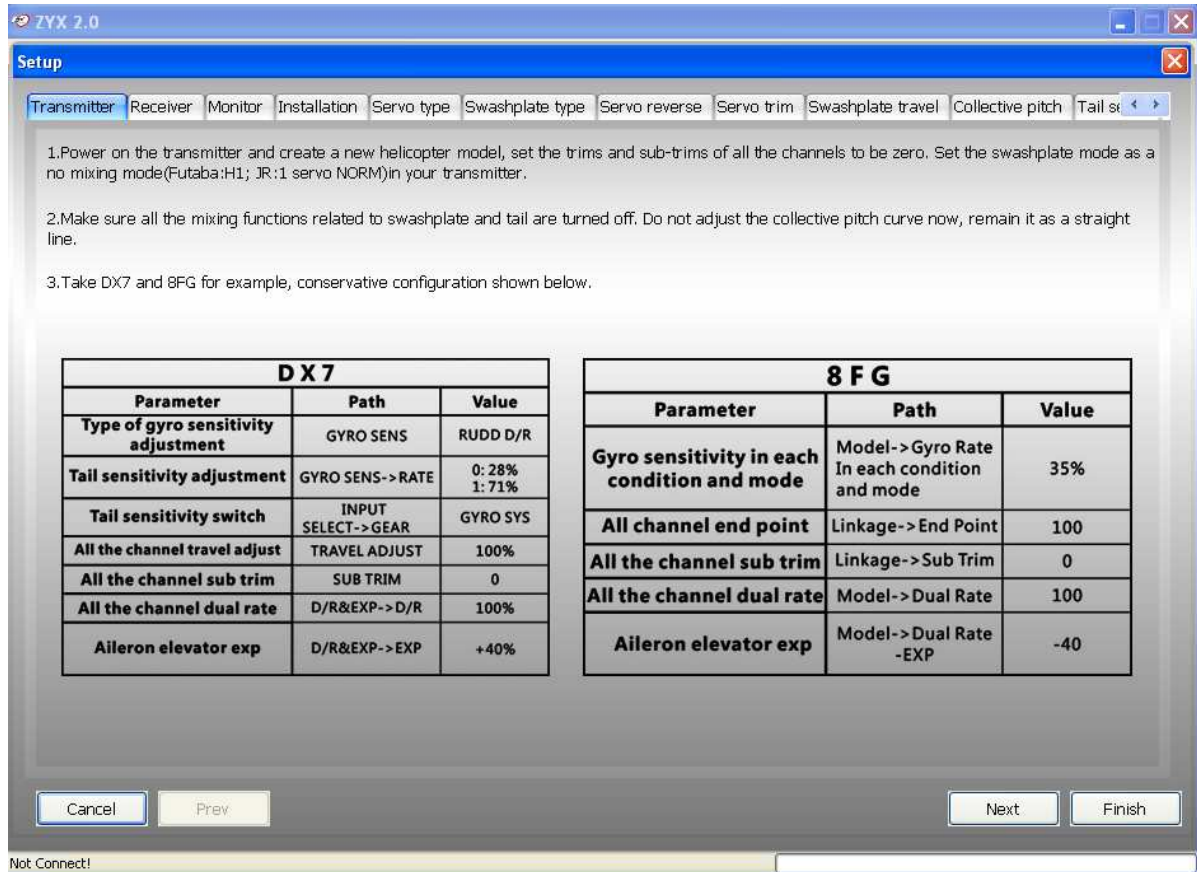
ดังรูป



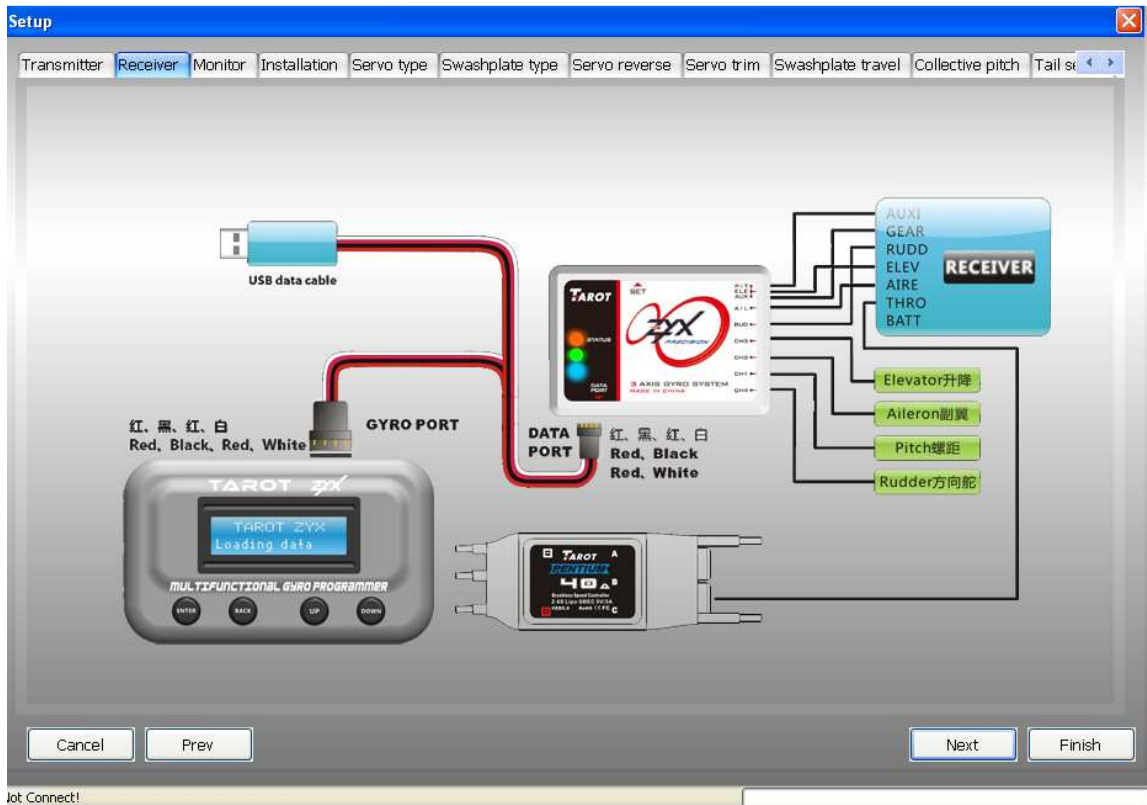
จากนั้นโปรแกรมจะนำค่าที่มีการตั้งจากโรงงานตามโหมดที่ต้องการมาให้

Connect ZYX สั่งให้โปรแกรมติดต่อกับกล่อง โปรแกรมจะแจ้งผลการติดต่อให้ทราบ และไฟสีแดงในตัวโปรแกรมเหนือปุ่ม Connect จะเปลี่ยนเป็นสีเขียว จากนั้นให้คลิกปุ่มของ Preset parameters เพื่อให้โปรแกรมอ่านค่าที่ได้บันทึกไว้ในตัวไมโครมา แสดงไว้ในส่วนต่าง ๆ ที่เกี่ยวข้องของโปรแกรม

Setup โปรแกรมจะแบ่งเป็นแท็บต่าง ๆ ดังรูป



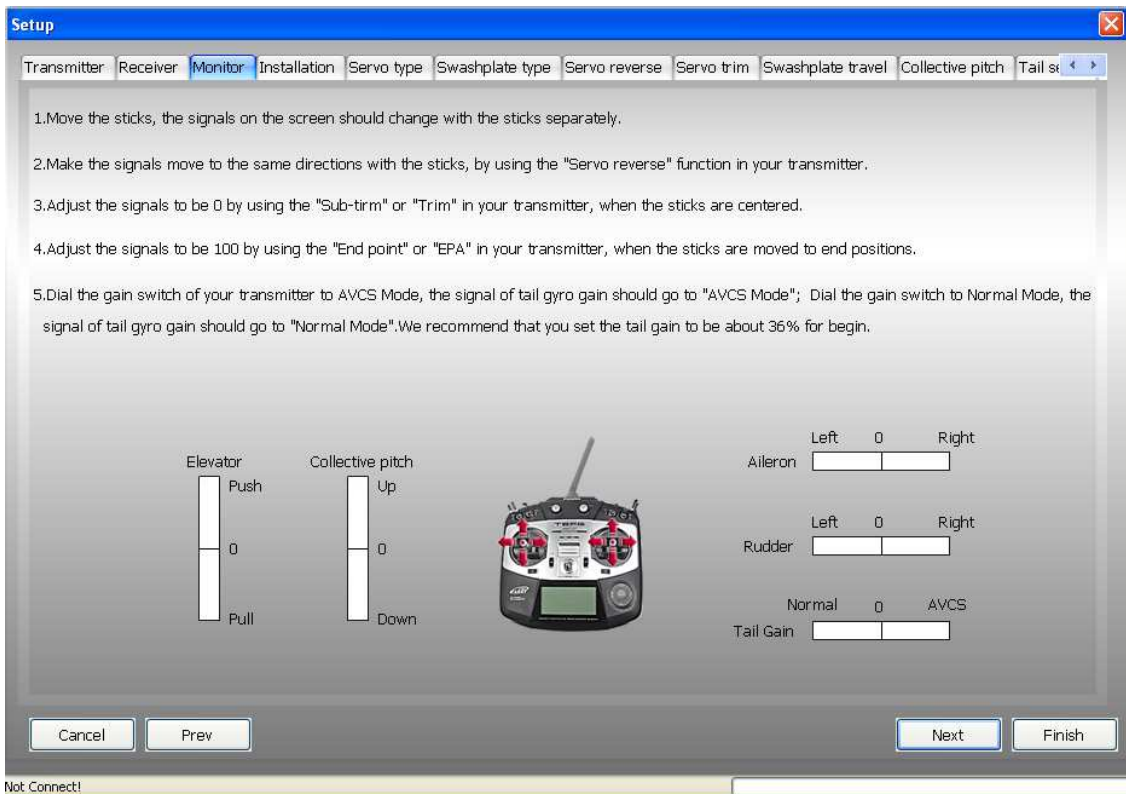
แท็บแรกจะเป็นคำแนะนำเกี่ยวกับวิทยุ ซึ่งจะขอข้ามไป โดยคลิกที่ปุ่ม Next จะปรากฏข้อความดังรูป



แท็บที่สองเป็นรูปแบบการเชื่อมต่อ จากรูปแสดงให้เห็นว่าสามารถตั้งค่าได้ทั้งจากกล่องและโปรแกรมคอมพิวเตอร์ผ่าน

สาย USB

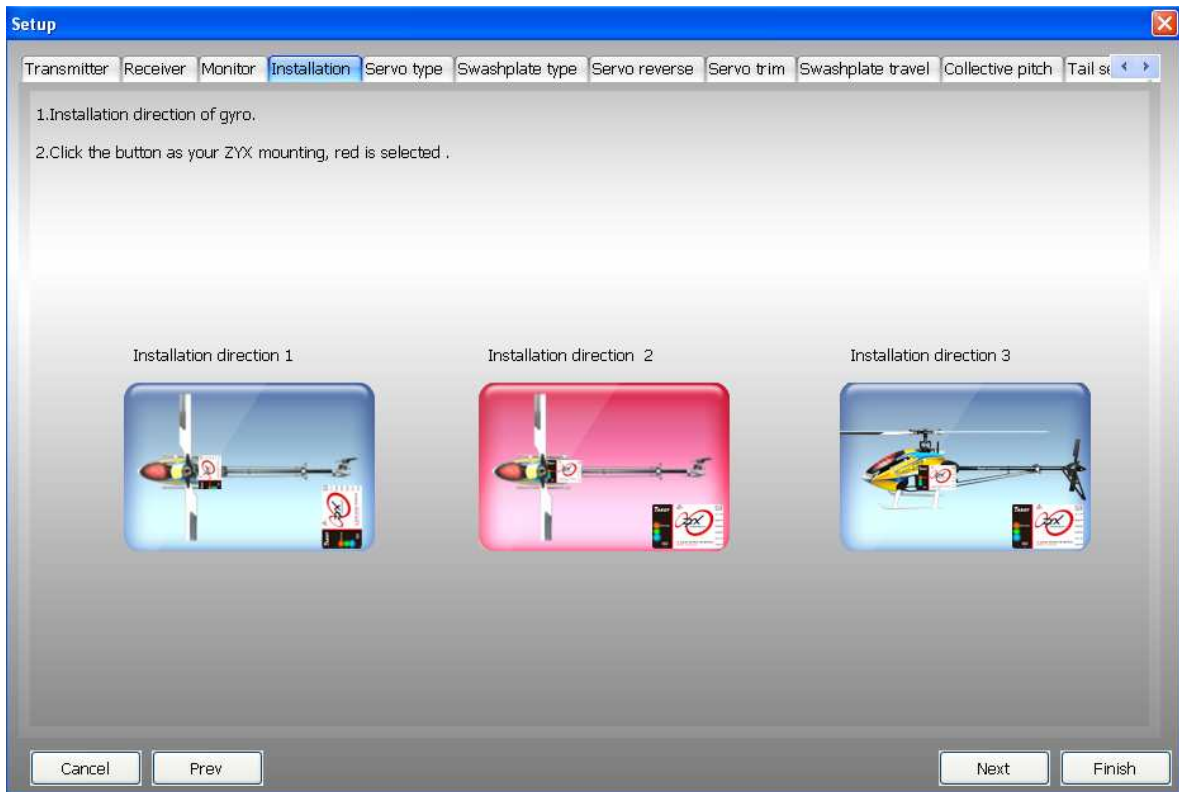
คลิกปุ่ม Next เพื่อไปหน้าต่อไป ดังรูป



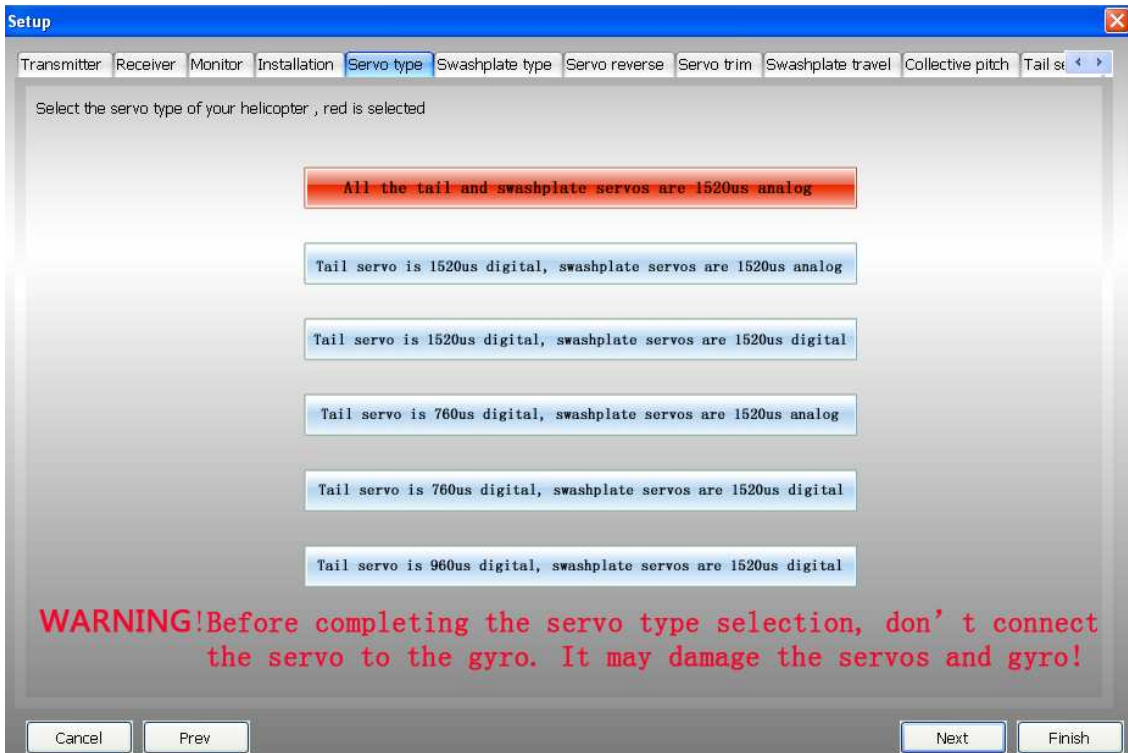
1. เลื่อนสติ๊ก สัญญาณบนจอภาพจะมีการเปลี่ยนแปลงไปพร้อมกับสติ๊ก
2. ให้สัญญาณเคลื่อนย้ายไปในทิศทางเดียวกับการเลื่อนสติ๊ก หากไม่ให้เป็นท่าการกลับค่าเซอร์โวในเครื่องส่งวิทยุ
3. ปรับสัญญาณให้เป็น 0 (ศูนย์) โดยใช้ Sub-trim หรือ Trim ในเครื่องส่งวิทยุเมื่อสติ๊กอยู่ในตำแหน่งกึ่งกลาง
4. ตั้งค่าสัญญาณเป็น 100 โดยใช้ End point หรือ EPA ในเครื่องส่งวิทยุ เมื่อเลื่อนสติ๊กไปตำแหน่งสุดท้าย (สูงสุดในแต่ละค่า)
5. เลื่อนสวิทช์ในเครื่องส่งไปอยู่ในโหมด AVCS สัญญาณใจโรควรรจะไปอยู่ในโหมด AVCS เลื่อนสวิทช์ไปอยู่ในโหมด Normal สัญญาณใจโรควรรจะอยู่ในโหมด Nor ในการเริ่มต้นควรตั้งเกรนใจโรไว้ที่ 36%

สรุป ในแท็บนี้ใช้สำหรับการตรวจสอบการตั้งค่าสติ๊กให้ถูกต้องนั่นเอง

คลิก Next ไปหน้าต่อไป ดังรูป



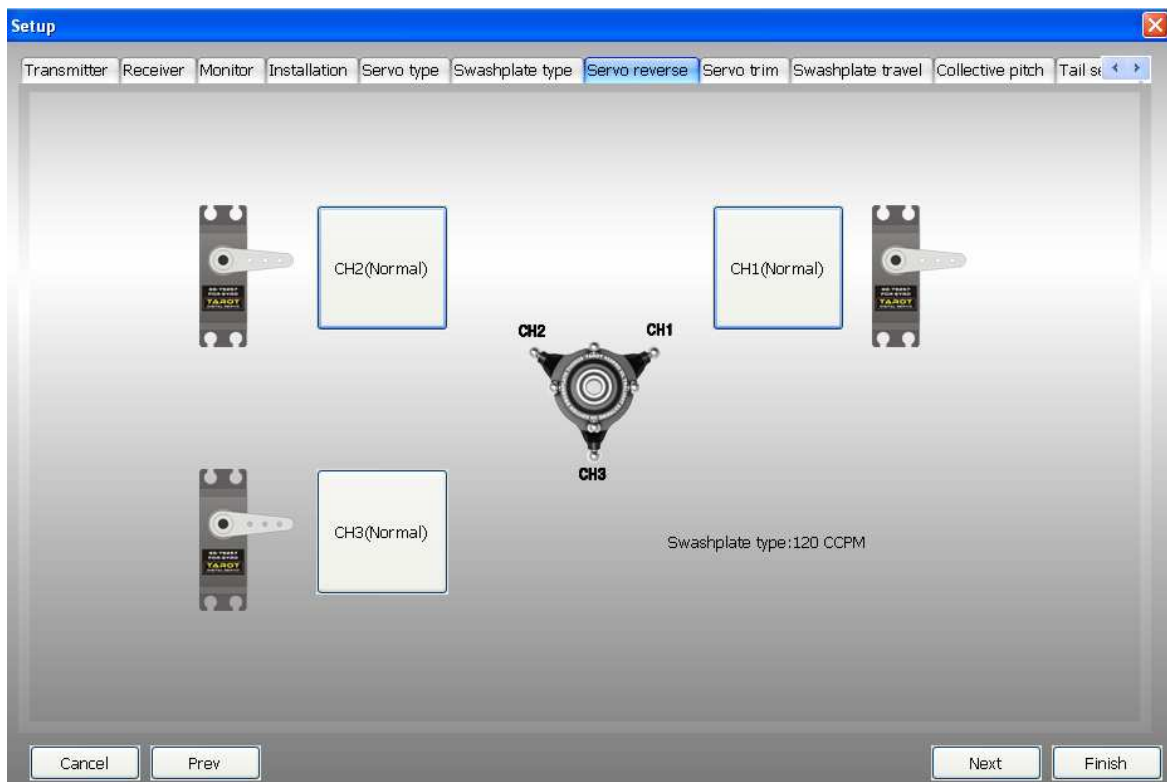
แท็บนี้เป็นการกำหนดตำแหน่งและรูปแบบการติดตั้ง ZYX ให้เลือกโดยคลิกที่รูปให้ตรงกับกรติดตั้งบนตัวเครื่อง จากรูปคลิกที่ Installation direction 2 โปรแกรมจะเปลี่ยนรูปเป็นสีแดงรูป คลิกปุ่ม Next เพื่อไปหน้าต่อไป ดังรูป



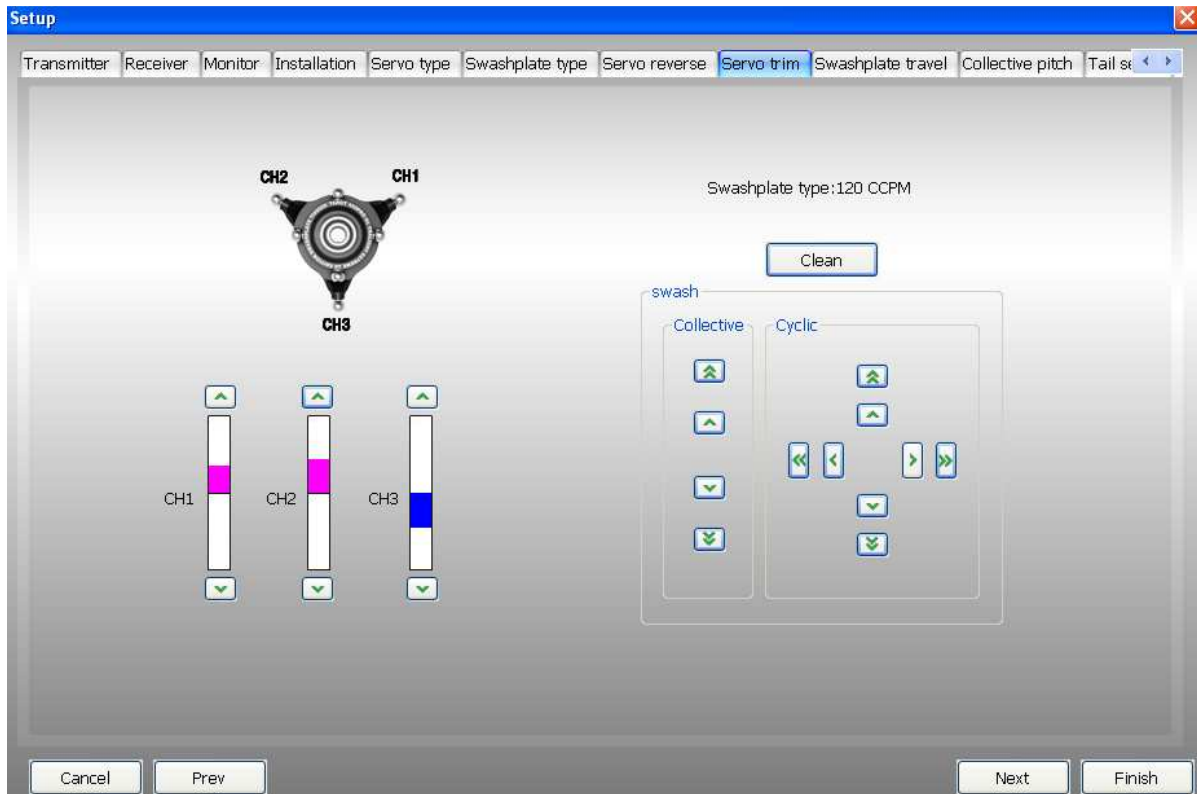
แท็บที่ 5 เป็นการเลือกชนิดของเซอร์โว ซึ่งปรากฏค่าเตือนด้านล่างว่า **อย่าต่อเซอร์โวก่อนการเลือกชนิดของเซอร์โว** ในหน้านี้ มิฉะนั้นมันจะเน่าทันที การเลือกให้คลิกที่แถบข้อความตามชนิดของเซอร์โวของท่านซึ่งโปรแกรมจะเปลี่ยนสีของปุ่มที่เลือกดังรูปข้างบน คลิกปุ่ม Next



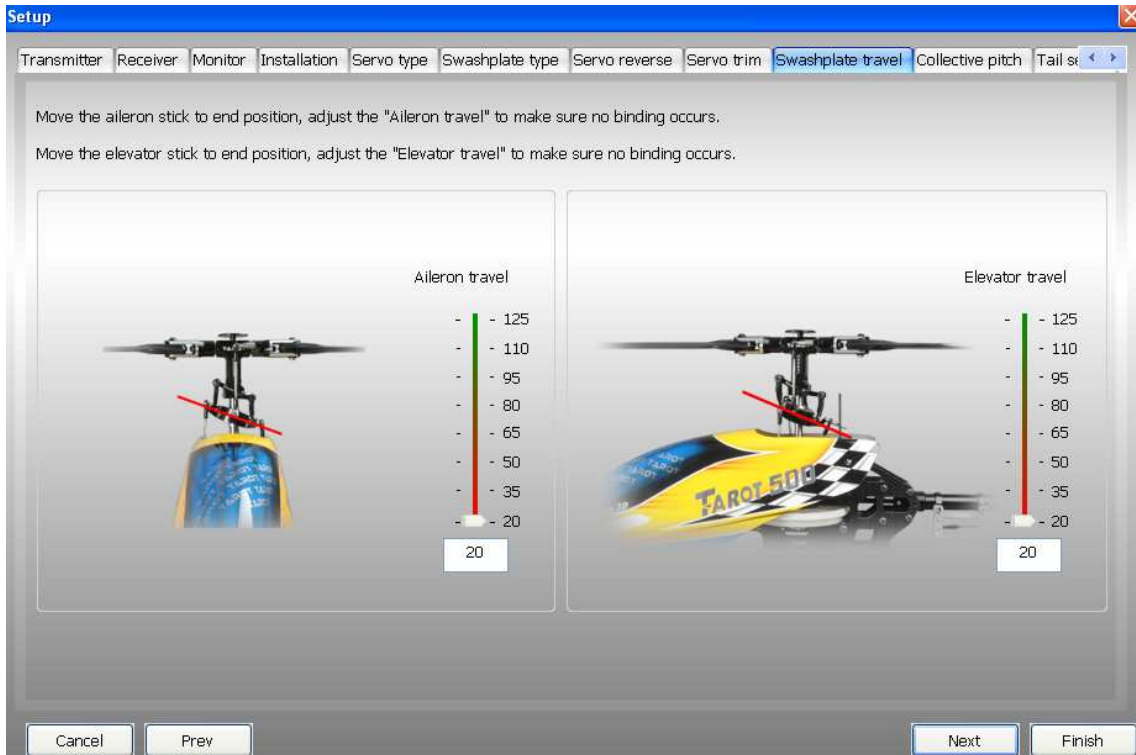
แท็บที่ 6 ชนิดของ Swashplate ควรเลือกให้ตรงกับที่ใช้ซึ่งปกติส่วนใหญ่จะเป็น 120 degree CCPM ให้คลิกเลือกที่รูป ซึ่งโปรแกรมจะเปลี่ยนเป็นสีแดงรูป คลิกปุ่ม Next



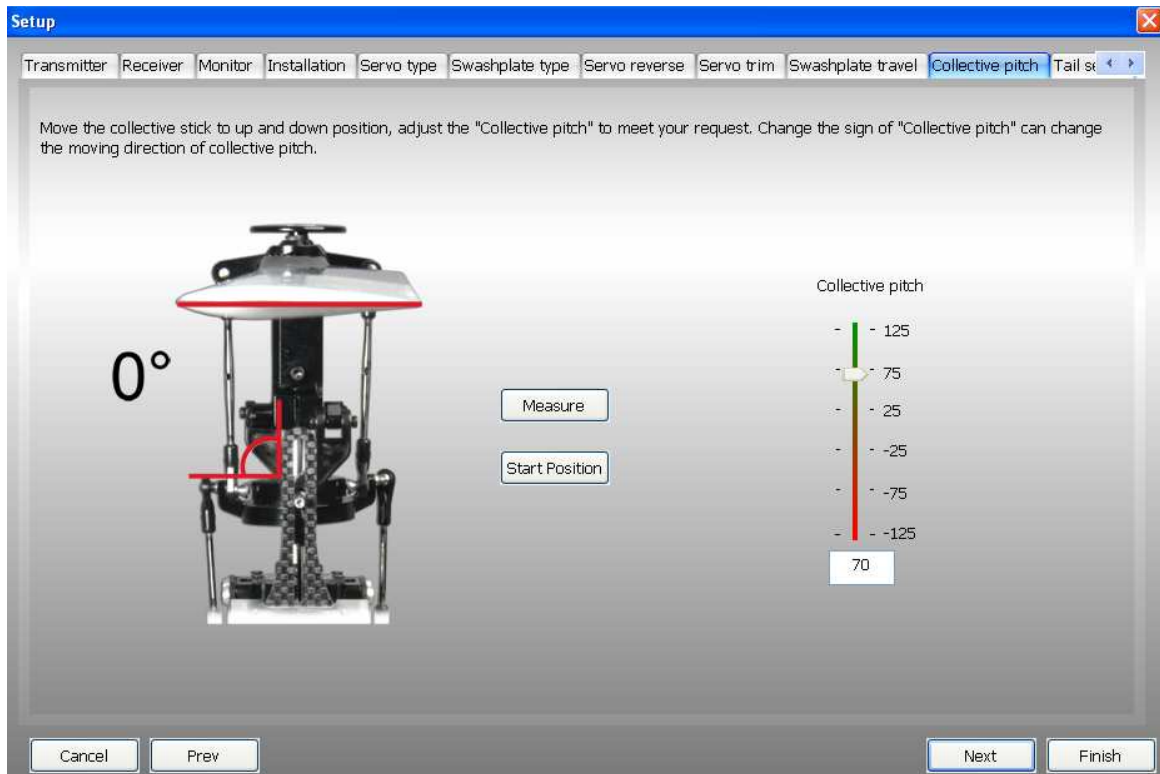
แท็บที่ 7 ตรวจสอบการทำงานของเซอร์โวว่าตอบสนองต่อการทำงานในแต่ละช่องถูกต้องหรือไม่ โดยการเลื่อนสติ๊ก Aileron Elevator และ Pit หากในช่องใดทำงานไม่ถูกต้องให้คลิกกลับค่าการสนองตอบของเซอร์โวช่องนั้น จากนั้นคลิกปุ่ม Next แสดงดังรูป



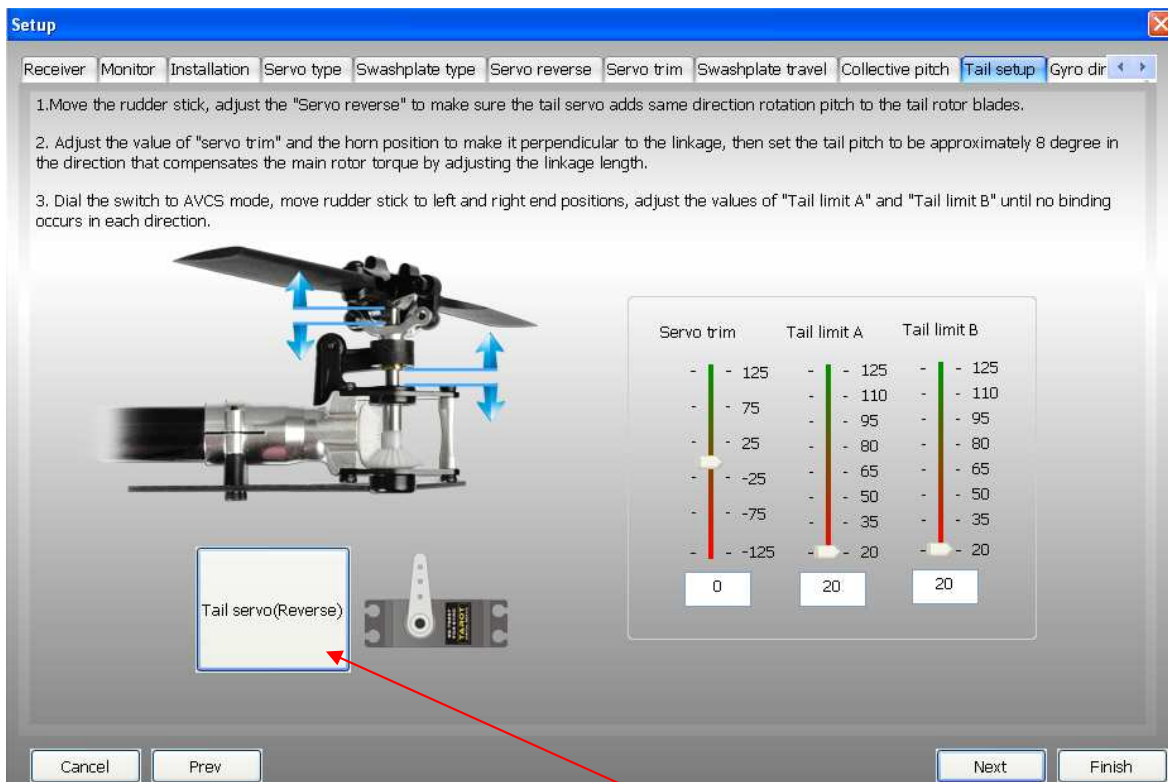
แท็บที่ 8 เป็นการตั้งค่าทริมเซอร์โวหรืออาจกล่าวได้ว่าเป็นการปรับตั้งแนวของ Swashplate และค่าของ Cyclick หรือเป็นการปรับแกนของเซอร์โวให้ตั้งฉาก การกำหนดค่าให้คลิกที่ปุ่มเพิ่มลดแบบหยาบและละเอียด สังเกตสีของเซอร์โวจะเปลี่ยนไป หากต้องการกลับไปตั้งค่าใหม่ให้คลิกปุ่ม Clean จากนั้นคลิกปุ่ม Next จะแสดงดังรูป



แท็บที่ 9 ปรับลิมิตการเอียงของ Swashplate โดยเลื่อนสติ๊ก aileron และ Elevator ไปตำแหน่งสุดท้าย เซอร์โวต้องไม่ร้องครวญคราง การปรับให้เลื่อนแทริกบาร์เพื่อตั้งค่าลิมิต จากนั้นคลิกปุ่ม Next ไปรูปต่อไป



แท็บที่ 10 ตั้งค่าพิท เลื่อนสติกคันเร่งขึ้นลง Swashplate ต้องยกพิทถูกต้อง การเปลี่ยนแปลงค่าพิทสามารถเปลี่ยนแปลงโดยการเลื่อนแท็กรับบาร์เพื่อเปลี่ยนแปลงค่า หรือจะพิมพ์ใส่ไปตรง ๆ ก็ได้ เมื่อได้ค่าที่ต้องการคลิกปุ่ม Next ไปรูปต่อไป



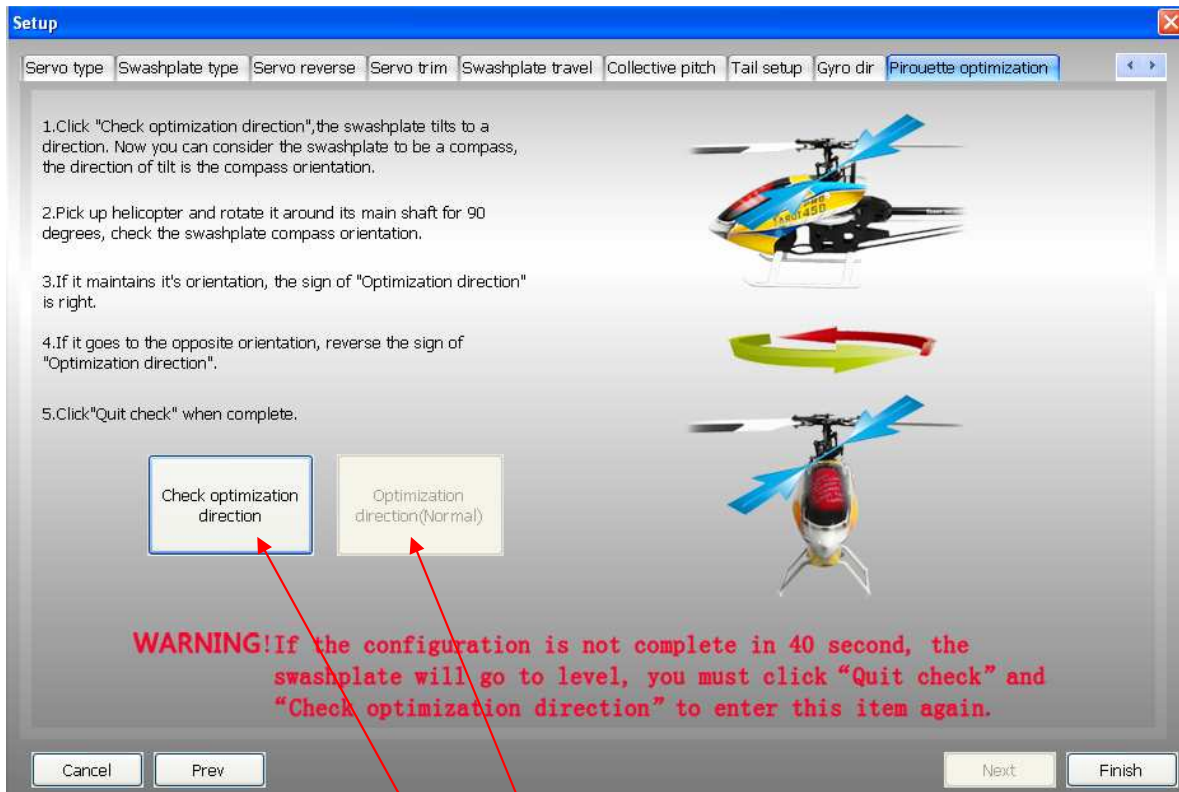
แท็บที่ 11 ตั้งค่าหาง

1. เลื่อนสติกหาง เซอร์โวต้องเคลื่อนที่ถูกต้องหากไม่ถูกต้องให้คลิกที่ Tail servo เพื่อกลับค่าจาก Reverse เป็น Normal
2. ตั้งค่า Servo trim และปรับลิ้งค์ให้ใบหางเปิดประมาณ 8 องศาเพื่อแก้การบิดตัวของใบหลัก

3. สวิตช์ไปยังโหมด AVCS เลื่อนสติกเกอร์ไปซ้าย-ขวาสุด เพื่อปรับลิมิต A และ B จนกว่าเซอร์โวหางจะไม่ร้องไหยหวนคลิกปุ่ม Next ไปหน้าต่อไปดังรูป



แท็บที่ 12 ตั้งค่าการตอบสนองของเซอร์โว โดยการจับตัวเครื่องเฉียงไปยังทิศทางต่าง ๆ หากไม่ถูกต้องให้คลิกที่ปุ่ม Reverse จากนั้นคลิกปุ่ม Next ไปหน้าต่อไป



แท็บที่ 13 การปรับประสิทธิภาพการหมุน

1. คลิกที่ปุ่ม “Check optimization direction” swashplate เอียงไปในทิศทางที่ต้องการ ซึ่งขณะนี้คุณสามารถพิจารณา swasplate เอียงไปตามแนวของเข็มทิศ
2. ยกเฮลิคอปเตอร์ขึ้นและหมุนมันไปรอบ ๆ เมนชาฟ 90 องศา ตรวจสอบ Swashplate เป็นไปตามแนวเข็มทิศ
3. ถ้ามันอยู่ในแนวทางที่ถูกต้องแสดงว่าทิศทางถูกต้อง
4. ถ้ามันมีทิศทางตรงกันข้ามให้คลิกที่ปุ่ม Optimization direction จะเปลี่ยนจาก Normal เป็น Reverse หรือ Reverse เป็น Normal
5. คลิกเป็น Quit Check เมื่อทุกอย่างเรียบร้อย (ปุ่มนี้จะเปลี่ยนเป็น Quit Check เมื่อคลิก)

คำเตือน ถ้าการตั้งค่าไม่แล้วเสร็จภายใน 40 วินาที Swashplate จะกลับไปตำแหน่งเดิม คุณต้องคลิก Quick Check และ Check optimization direction ใหม่อีกครั้ง

จบการตั้งค่าต่าง ๆ คลิกปุ่ม Finish

Advance Menu

ดังรูป

Advance Menu

Main Rotor		Tail Rotor	
Roll P gain	80	Pitch P gain	80
Roll I gain	120	Pitch I gain	120
Roll D gain	0	Pitch D gain	0
Acceleration	125	Deceleration	40
RC dead band	40	Gyro dead band	4
		Yaw P gain	80
		Yaw I gain	25
		Yaw D gain	25
Acceleration L	125	Acceleration R	125
Deceleration L	20	Deceleration R	20
RC dead band	80	Gyro dead band	4
Tail compensate Cyclic to tail	0	Tail compensate Collective to tail	0
		Reset zero	Zero pitch 0

Cancel OK

คงเหมาะสำหรับมือโปรเพื่อกำหนดค่าต่าง ๆ ลงไป เมื่อเสร็จสิ้นคลิกปุ่ม Ok

Home > R/C Accessories > Gyro > ZYX 3-axis Gyro USB Transmission Wire ZYX07

ZYX 3-axis Gyro USB Transmission Wire ZYX07

TAROT



Item# ZYX07

USD\$6.00 [Currency Converter](#)

1 [Add To Cart](#)

สาย USB จากนี้เลข <http://www.hobby-wing.com/zyx07.html>